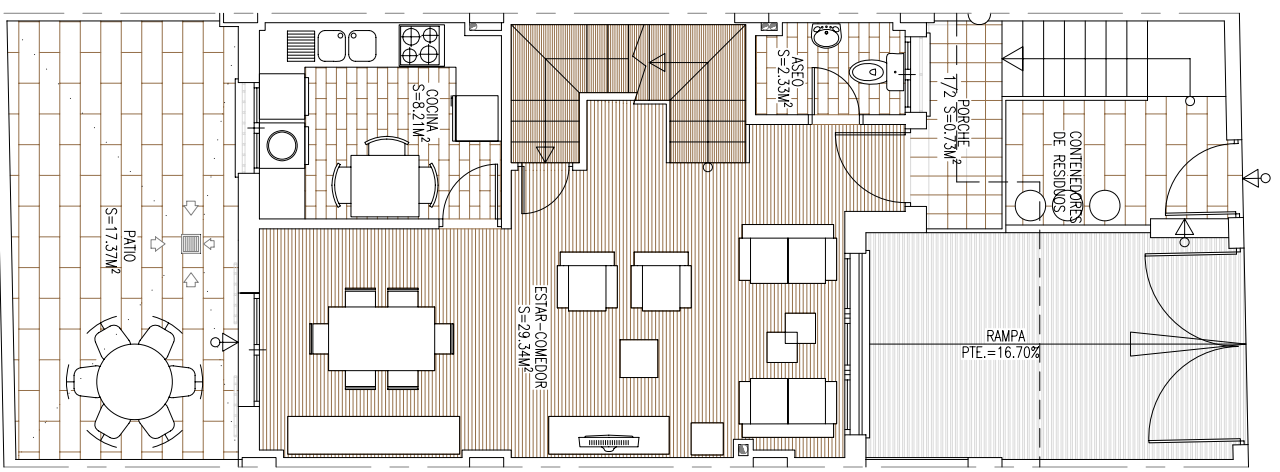
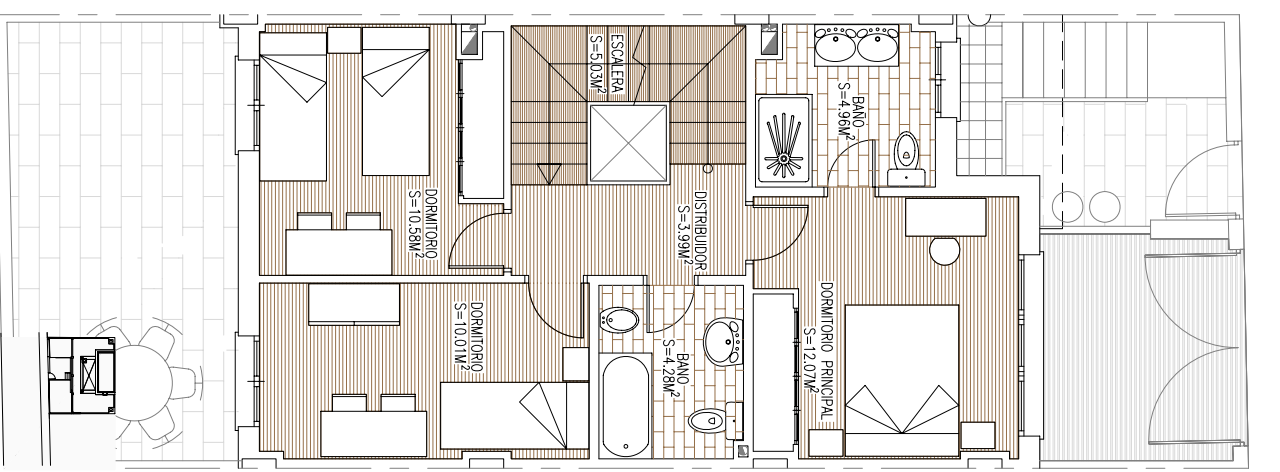


SUPERFICIES ÚTILES

PLANTA SEMISOTANO	65.40 m ²
PORCHE	0.73 m ²
ESTAR-COMEDOR	29.34 m ²
COCINA	8.21 m ²
ASEO	2.33 m ²
TOTAL PLANTA BAJA	40.61 m ²

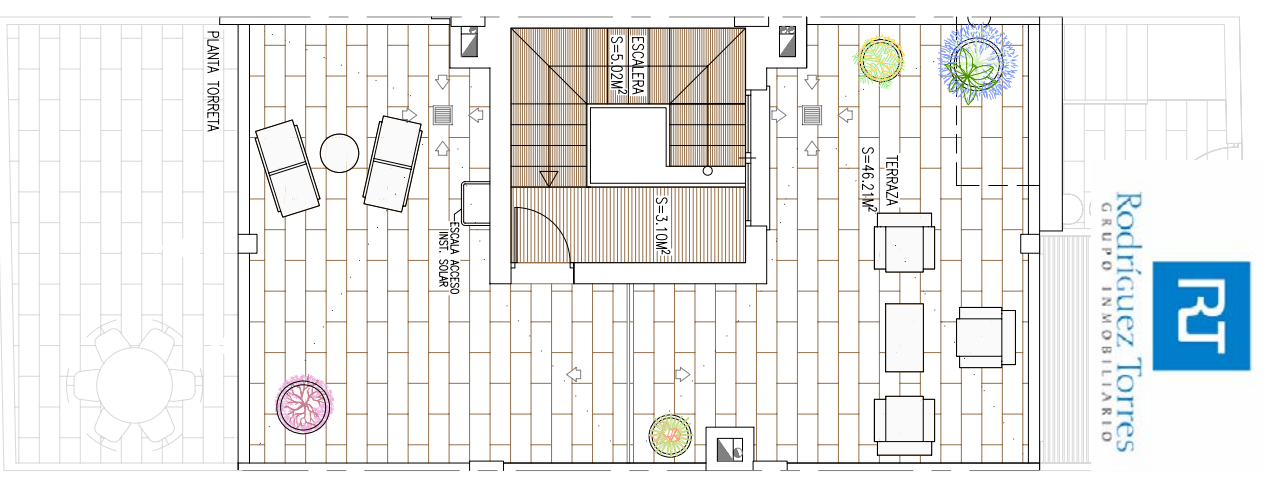


DISTRIBUIDOR	3.99 m ²	ESCALERA	5.03 m ²
DORMITORIO PRINCIPAL	12.07 m ²	DORMITORIO	10.58 m ²
DORMITORIO	10.01 m ²	DORMITORIO	10.01 m ²
BAÑO PRINCIPAL	4.96 m ²	BAÑO	4.28 m ²
BAÑO	4.28 m ²	TOTAL PLANTA ALTA	50.92 m ²
PASILLO	3.10 m ²	ESCALERA	5.02 m ²
TOTAL TORRETA	8.12 m ²	TOTAL SUP. VIVIENDA	165.05 m ²
PATIO	17.37 m ²	TERRAZA	46.21 m ²



SUPERFICIE CONSTRUIDA

PLANTA SEMISOTANO	65.40 m ²	VIVIENDA 3	73.99 m ²
BAJA	40.61 m ²	COCHERA	52.89 m ²
ALTA	50.92 m ²	VIVIENDA	61.31 m ²
TOTAL VIVIENDA	127.12 m ²	TOTAL VIVIENDA	127.12 m ²
TOTAL CONSTRUIDA	201.11 m ²		



VIVIENDA 3. SUPERFICIES ÚTILES E 1:100

PROYECTO : DE SIETE VIVIENDAS UNIFAMILIARES Y SEMISOTANOS EN -ARMILLA- (GRANADA)

PROMOTOR : GRUPO INMOBILIARIO "RESIDENCIAL ALTAVISTA 2.0"

RODRIGUEZ TORRES S.L.

PLANO DE CARACTER ORIENTATIVO PUEDE SUFRIR MODIFICACIONES EN FUNCION DEL DESARROLLO DEL PROYECTO. LAS SUPERFICIES SON APROXIMADAS Y PODRAN SUFRIR VARIACIONES POR NECESIDADES TÉCNICAS DURANTE LA OBRA. LOS MUEBLES TIENEN ÚNICAMENTE EFECTO DECORATIVO.