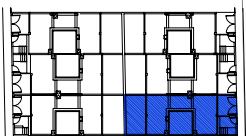


VIVIENDA 4. COTAS E 1:100
 PROYECTO : DE SIETE VIVIENDAS
 UNIFAMILIARES Y SEMISÓTANOS
 EN -ARMILLA- (GRANADA)
 "RESIDENCIAL ALTAVISTA 2.0"
 PROMOTOR : GRUPO INMOBILIARIO
 RODRIGUEZ TORRES S.L.



PLANO DE CARÁCTER ORIENTATIVO.PUEDE SUFRIR MODIFICACIONES EN FUNCIÓN DEL DESARROLLO DEL PROYECTO. LAS SUPERFICIES SON APROXIMADAS Y PODRAN SUFRIR VARIACIONES POR NECESIDADES TÉCNICAS DURANTE LA OBRA. LOS MUEBLES TIENEN ÚNICAMENTE EFECTO DECORATIVO.