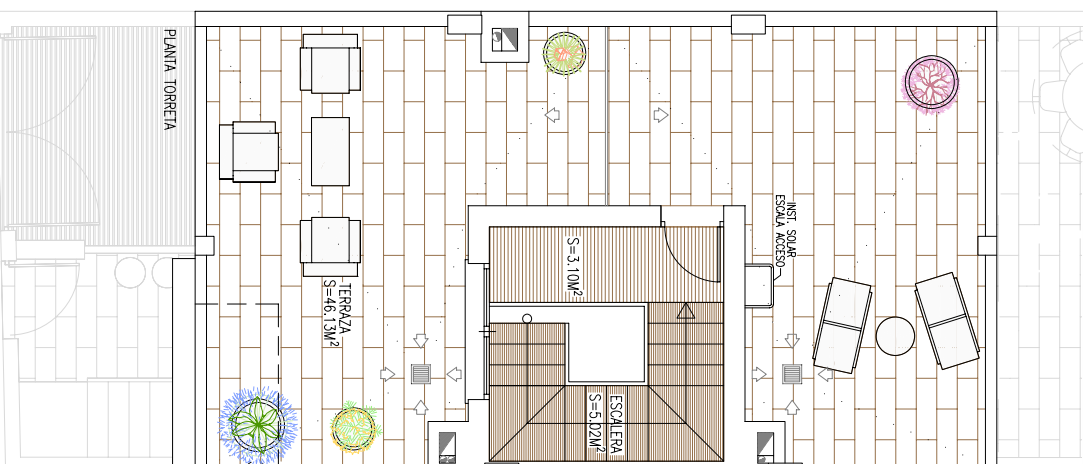
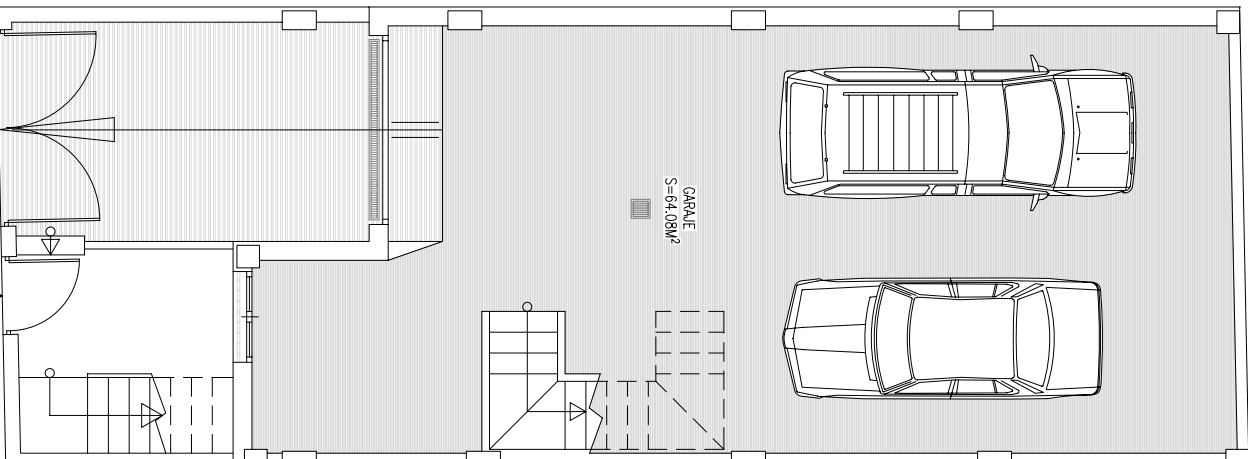




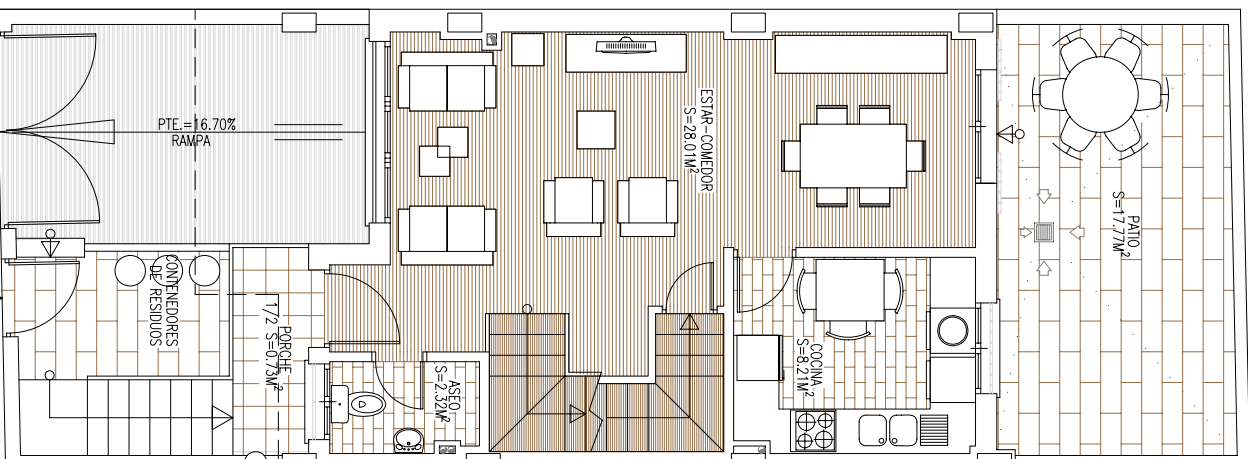
Rodríguez Torres  
GRUPO INMOBILIARIO



MEDIANERIA

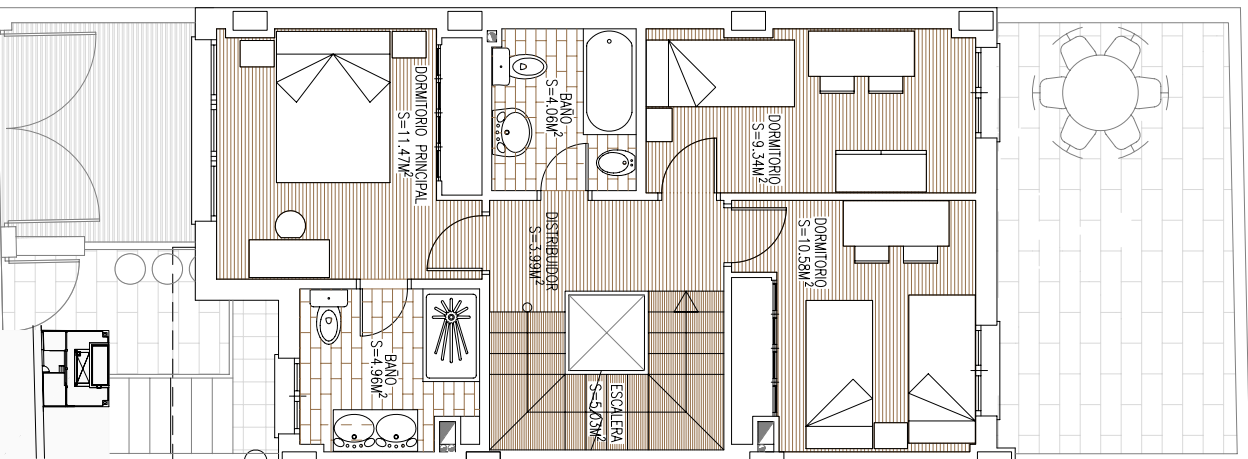


MEDIANERIA



PLANTA BAJA

PLANTA ALTA



SUPERFICIES ÚTILES

PLANTA SEMISOTANO	64,08 m <sup>2</sup>
PORCHE	0,73 m <sup>2</sup>
ESTAR-COMEDOR	28,01 m <sup>2</sup>
COCHINA	8,21 m <sup>2</sup>
ASEO	2,32 m <sup>2</sup>
TOTAL PLANTA BAJA	39,27 m <sup>2</sup>

DISTRIBUIDOR	3,99 m <sup>2</sup>	PASILLO	3,10 m <sup>2</sup>
ESCALERA	5,03 m <sup>2</sup>	ESCALERA	5,02 m <sup>2</sup>
DORMITORIO PRINCIPAL	11,47 m <sup>2</sup>	TOTAL TORRETA	8,12 m <sup>2</sup>
DORMITORIO	10,58 m <sup>2</sup>	TOTAL SUP. VIVIENDA	160,90 m <sup>2</sup>
DORMITORIO	9,34 m <sup>2</sup>	BAÑO	4,06 m <sup>2</sup>
BAÑO PRINCIPAL	4,96 m <sup>2</sup>	ASEO	2,32 m <sup>2</sup>
ASEO	2,32 m <sup>2</sup>	TOTAL PLANTA ALTA	48,43 m <sup>2</sup>
TOTAL PLANTA ALTA	48,43 m <sup>2</sup>	TERRAZA	46,13 m <sup>2</sup>

SUPERFICIE CONSTRUIDA

PLANTA BAJA	SEMISOTANO	BAÑO	VIVIENDA	VIVIENDA 5
64,08 m <sup>2</sup>	0,73 m <sup>2</sup>	4,06 m <sup>2</sup>	127,12 m <sup>2</sup>	201,84 m <sup>2</sup>
64,81 m <sup>2</sup>	11,47 m <sup>2</sup>	4,96 m <sup>2</sup>	61,31 m <sup>2</sup>	
	10,58 m <sup>2</sup>		12,92 m <sup>2</sup>	
	9,34 m <sup>2</sup>			
	4,96 m <sup>2</sup>			
	2,32 m <sup>2</sup>			
	3,99 m <sup>2</sup>			
	5,03 m <sup>2</sup>			
	11,47 m <sup>2</sup>			
	10,58 m <sup>2</sup>			
	9,34 m <sup>2</sup>			
	4,96 m <sup>2</sup>			
	2,32 m <sup>2</sup>			
	3,10 m <sup>2</sup>			
	5,02 m <sup>2</sup>			
	8,12 m <sup>2</sup>			
	160,90 m <sup>2</sup>			
	4,06 m <sup>2</sup>			
	2,32 m <sup>2</sup>			
	48,43 m <sup>2</sup>			
	46,13 m <sup>2</sup>			

PLANO DE CARÁCTER ORIENTATIVO QUE PUEDE SUFRIR MODIFICACIONES EN FUNCIÓN DEL DESARROLLO DEL PROYECTO. LAS SUPERFICIES SON APROXIMADAS Y PODRÁN SUFRIR VARIACIONES POR MEDIDAS TÉCNICAS DURANTE LA OBRA. LOS MUEBLES TIENEN ÚNICAMENTE EFECTO DECORATIVO.

VIVIENDA 5. SUPERFICIES E 1:100

PROYECTO : DE SIETE VIVIENDAS

UNIFAMILIARES Y SEMISOTANOS

EN -ARMILLA- (GRANADA)

"RESIDENCIAL ALTAVISTA 2.0"

PROMOTOR : GRUPO INMOBILIARIO

RODRIGUEZ TORRES S.L.