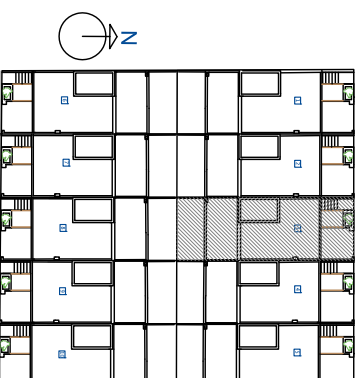


CUADRO DE SUPERFICIES	
PARCELA 3: 100,53 m²	

CUADRO DE SUP. CONSTRUIDAS	
VIVIENDA TIPO 2	
Semisótano:	81,30 m²
Pl. Baja:	55,00 m²
Porche:	02,15 m²
Pl. Primera:	65,53 m²
Pl. Torreón:	10,13 m²
TOTAL CONST.	211,96 m²

CUADRO DE SUP. ÚTILES	
VIVIENDA TIPO 2	
Semisótano:	68,70 m²
Pl. Baja:	47,10 m²
Pl. Primera:	55,75 m²
Pl. Torreón:	07,00 m²
TOTAL ÚTIL:	178,55 m²
Porche:	03,60 m²
Terraza:	04,80 m²
Patio:	17,25 m²
Solarium:	52,00 m²



PARCELA 3

e:1/100

PROYECTO: DE DIEZ VIVIENDAS UNIFAMILIARES Y SEMISOTANOS EN -ARMILLA- (GRANADA) "RESIDENCIAL NEVADA SUR II"



Rodríguez Torres
GRUPO INMOBILIARIO

PROMOTOR: GRUPO INMOBILIARIO RODRÍGUEZ TORRES S.L.

MARQUIT

Tf 658428898 - m.architectura@coaimeria.com