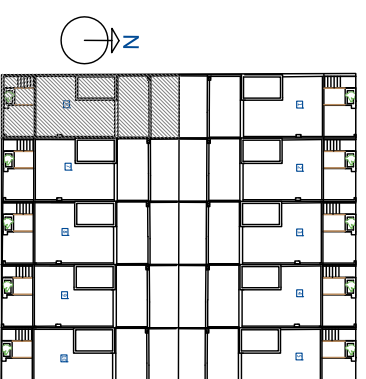


CUADRO DE SUPERFICIES	
PARCELA 6: 100,67 m <sup>2</sup>	
CUADRO DE SUP. CONSTRUIDAS	
VIVIENDA TIPO 1	83,05 m <sup>2</sup>
Semisótano:	55,75 m <sup>2</sup>
Pl. Baja:	02,15 m <sup>2</sup>
Pl. Primera:	66,40 m <sup>2</sup>
Pl. Torreón:	10,13 m <sup>2</sup>
TOTAL CONST.	215,33 m <sup>2</sup>

CUADRO DE SUP. ÚTILES	
VIVIENDA TIPO 1	
Semisótano:	66,45 m <sup>2</sup>
Pl. Baja:	45,95 m <sup>2</sup>
Pl. Primera:	49,75 m <sup>2</sup>
Pl. Torreón:	07,00 m <sup>2</sup>
TOTAL ÚTIL:	169,15 m <sup>2</sup>
Porche:	03,60 m <sup>2</sup>
Terraza:	04,60 m <sup>2</sup>
Patio:	17,10 m <sup>2</sup>
Solarium:	50,80 m <sup>2</sup>



**PARCELA 6**

**e:1/100**

**PROYECTO: DE DIEZ VIVIENDAS UNIFAMILIARES Y SEMISOTANOS EN -ARMILLA- (GRANADA) "RESIDENCIAL NEVADA SUR II"**



**PROMOTOR: GRUPO INMOBILIARIO RODRÍGUEZ TORRES S.L.**

**MARQUIT**

Tf 658428898 - m.architectura@coaelmeria.com