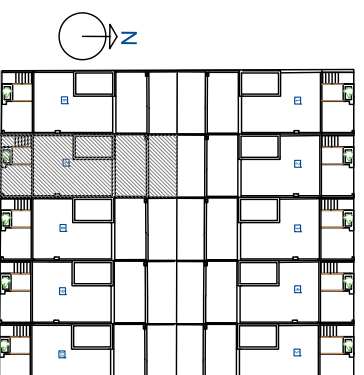


CUADRO DE SUPERFICIES	
PARCELA 7: 100,36 m ²	
CUADRO DE SUP. CONSTRUIDAS	
VIVIENDA TIPO 2	81,30 m ²
Semisótano:	55,00 m ²
Pl. Baja:	02,15 m ²
Pl. Primera:	65,53 m ²
Pl. Torreón:	10,13 m ²
TOTAL CONST.	211,96 m ²

CUADRO DE SUP. ÚTILES	
VIVIENDA TIPO 2	
Semisótano:	68,70 m ²
Pl. Baja:	47,10 m ²
Pl. Primera:	55,75 m ²
Pl. Torreón:	07,00 m ²
TOTAL ÚTIL:	178,55 m ²
Porche:	03,60 m ²
Terraza:	04,80 m ²
Patio:	17,25 m ²
Solarium:	52,00 m ²



PARCELA 7

e:1/100

PROYECTO: DE DIEZ VIVIENDAS
 UNIFAMILIARES Y SEMISOTANOS
 EN -ARMILLA- (GRANADA)
 "RESIDENCIAL NEVADA SUR II"



Rodríguez Torres
 GRUPO INMOBILIARIO

PROMOTOR: GRUPO INMOBILIARIO RODRÍGUEZ TORRES S.L.

MARQUIT

Tf 658428898 - m.arquitectura@coaalméria.com