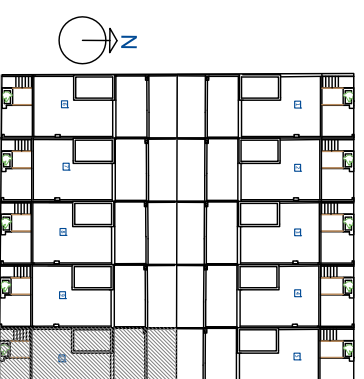


CUADRO DE SUPERFICIES	
PARCELA 10: 100,69 m²	
CUADRO DE SUP. CONSTRUIDAS	
VIVIENDA TIPO 3	81,80 m²
Semisótano:	56,40 m²
Pl. Baja:	02,15 m²
Pl. Primera:	66,02 m²
Pl. Torreón:	10,13 m²
TOTAL CONST.	214,35 m²

CUADRO DE SUP. ÚTILES	
VIVIENDA TIPO 3	
Semisótano:	67,75 m²
Pl. Baja:	46,22 m²
Pl. Primera:	54,85 m²
Pl. Torreón:	07,00 m²
TOTAL ÚTIL:	175,82 m²
Porche:	03,60 m²
Terraza:	04,95 m²
Patio:	17,55 m²
Solarium:	52,00 m²



PARCELA 10

e:1/100

PROYECTO: DE DIEZ VIVIENDAS  
UNIFAMILIARES Y SEMISOTANOS  
EN -ARMILLA- (GRANADA)  
"RESIDENCIAL NEVADA SUR II"



Rodríguez Torres  
GRUPO INMOBILIARIO

PROMOTOR: GRUPO INMOBILIARIO RODRÍGUEZ TORRES S.L.

MARQUIT

Tf 658428898 - m.arquitectura@coaelmeria.com