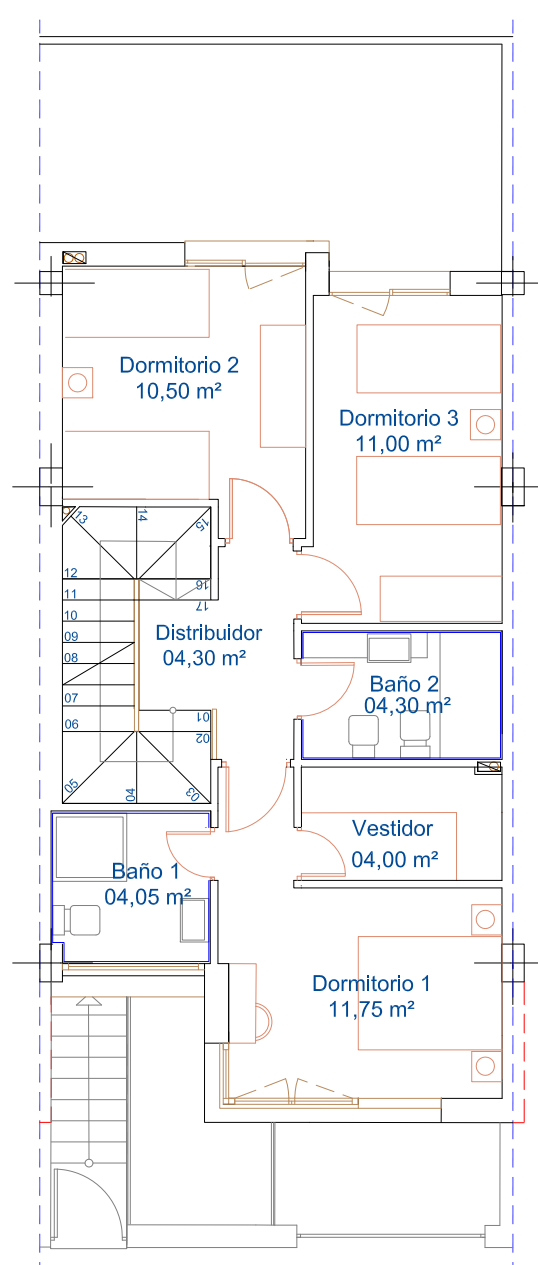
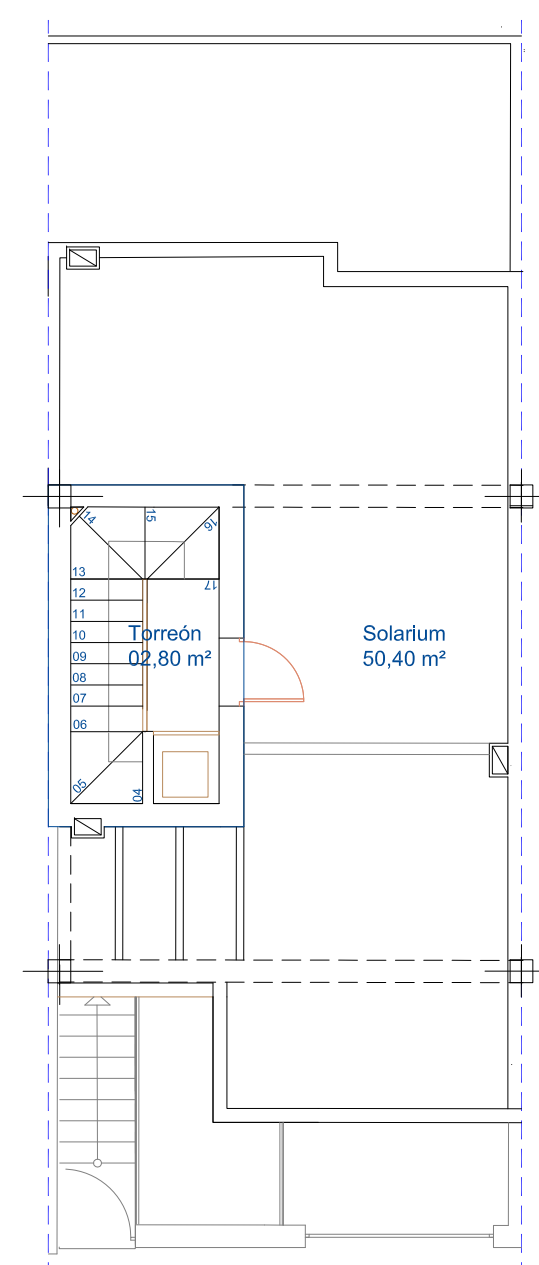


Nivel Semisótano

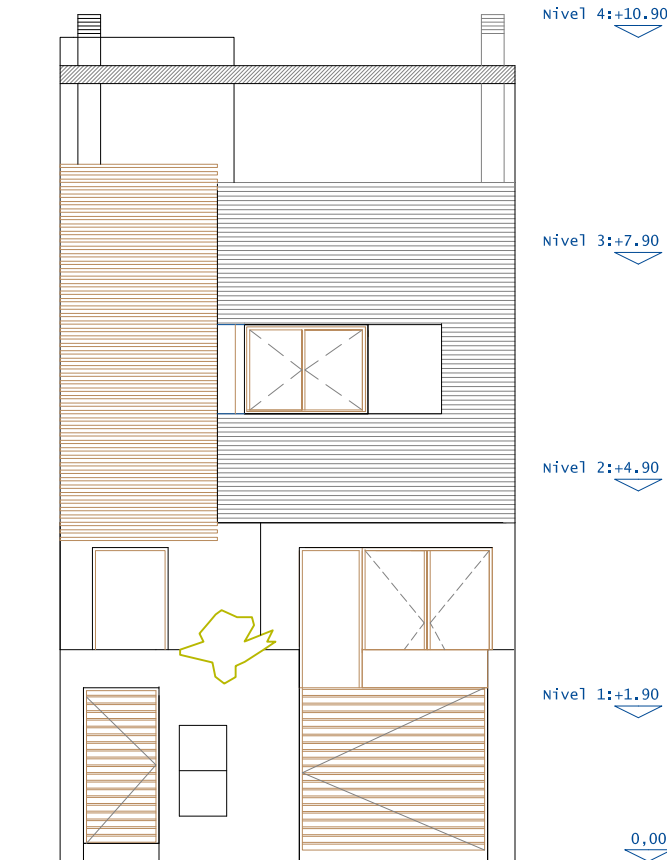
Nivel P. Baja



Nivel P. Primera



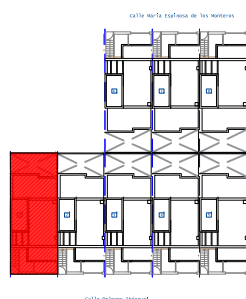
Nivel P. Torreón



Alzado

CUADRO DE SUPERFICIES	
PARCELA TIPO I:	100,34 m <sup>2</sup>

CUADRO DE SUP. CONSTRUIDAS	
VIVIENDA TIPO I	
Semisótano:	77,90 m <sup>2</sup>
Pl. Baja:	55,00 m <sup>2</sup>
Pl. Primera:	67,75 m <sup>2</sup>
Pl. Torreón:	11,60 m <sup>2</sup>
<b>TOTAL CONST.</b>	<b>212,25 m<sup>2</sup></b>



VIVIENDA TIPO I e:1/100

Estas imágenes no tienen valor contractual y pueden sufrir modificaciones técnicas.

RESIDENCIAL  
NEVADA  
SUR 3

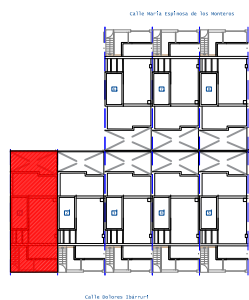
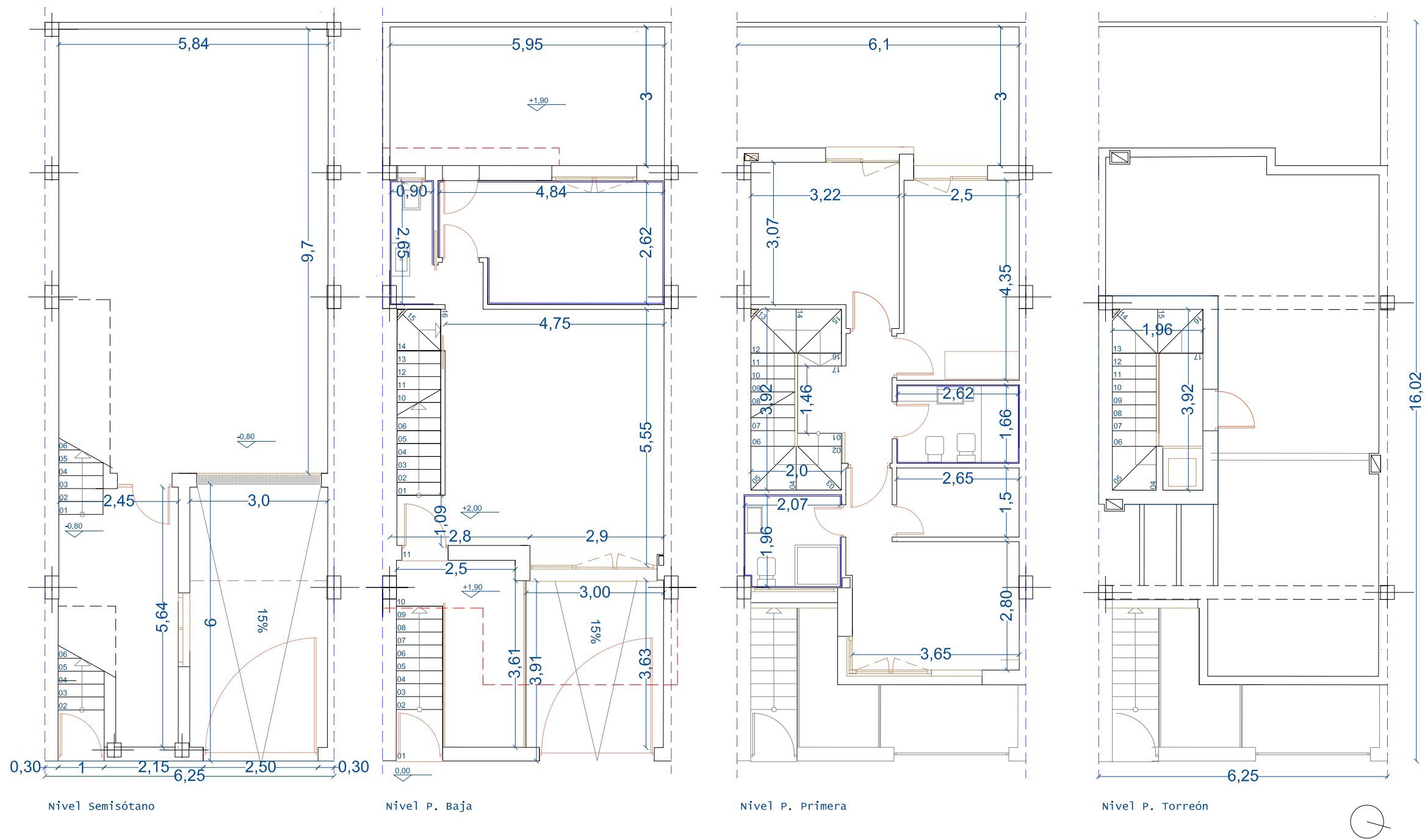


PROYECTO: DE OCHO VIVIENDAS UNIFAMILIARES Y SEMISOTANOS EN -ARMILLA- (GRANADA) "RESIDENCIAL NEVADA SUR 3"

PROMOTOR: GRUPO INMOBILIARIO RODRÍGUEZ TORRES S.L.

MARQUIT

Tlf 658428898 - marquit@coaalmeria.com



VIVIENDA TIPO I e:1/100

Estas imágenes no tienen valor contractual y pueden sufrir modificaciones técnicas.

**RESIDENCIAL  
NEVADA  
SUR 3**



**PROYECTO: DE OCHO VIVIENDAS  
UNIFAMILIARES Y SEMISOTANOS  
EN -ARMILLA- (GRANADA)  
"RESIDENCIAL NEVADA SUR 3"**

PROMOTOR: GRUPO INMOBILIARIO RODRÍGUEZ TORRES S.L.

**MARQUIT**

Tlf 658428898 - marquit@coaalmeria.com